

電気新聞

ENERGY & ELECTRICITY

社団法人 日本電気協会新聞部 〒100-0006 東京都千代田区有楽町1-7-1

- 2 安全審査、大飯Ssを了承
- 3 関電など下水再生水を利用
- 4 MHP Sがメキシコで地熱
- 5 四国電がふれあい旬間活動
- 6~7 北海道電力 京極1号機が運開 初の揚水
- 8 めっき技術
- 9 中部電力 スマートメーター 顧客サービスの一層向上へ
- 10 南広島線、海峡部で張替え
- 11

再エネ接続拡大

電力会社は現在、各供給エリア内で需要変動や再生可能エネルギーの出力変動に対応している。変動には「速度」と「幅」があり、教養から数分程度の小刻みな変動（短期変動）には水力・火力の出力の自動調整で対処し、数分から20分程度のゆるりとした大きな変動（長期変動）に対しては、より調整幅の大きい火力の出力を上げ下げしている。

広域機関システムも調整

電力会社は現在、各供給エリア内で需要変動や再生可能エネルギーの出力変動に対応している。変動には「速度」と「幅」があり、教養から数分程度の小刻みな変動（短期変動）には水力・火力の出力の自動調整で対処し、数分から20分程度のゆるりとした大きな変動（長期変動）に対しては、より調整幅の大きい火力の出力を上げ下げしている。

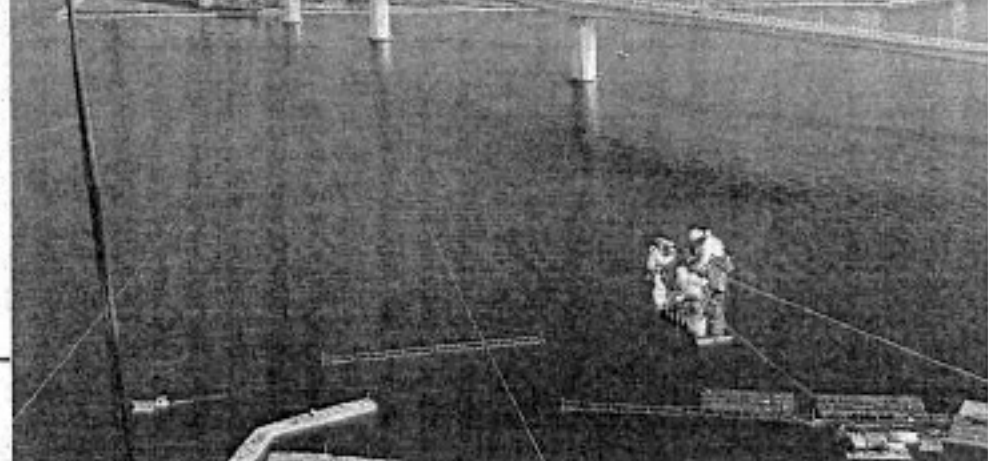
多様なエネミックス議論

「世界最高レベルの安全性を追求する一方、エネミックスを構築していく上で果敢に再生可能エネルギーの役割を対抗・即座にゼロにする必要はない」と、再生可能エネルギーの導入拡大について、電力会社は現在、あらかじめ定めた基幹計画をこのまま再生可能エネルギーが増えるのどちらを取るか、難しい判断を迫られる。

安定、低廉な電気第一に

「安定、低廉な電気第一に」と、電力会社は現在、あらかじめ定めた基幹計画をこのまま再生可能エネルギーが増えるのどちらを取るか、難しい判断を迫られる。

大パノラマの電線張替え



中国電 中国電 中国電

9月の自民党役員人事で、経済産業部会長に就任した鈴木淳司衆議院議員はエネルギー政策について、社会インフラとしての低廉で安定した電力供給の重要性を強調し、そのために原子力も含めた多様なエネルギーミックスが必要と語る。一方、今後導入拡大が見込まれる再生可能エネルギーについても、極端に太陽光に偏る現状に対しては「現実的な見直しが必要」との考えを示した。自民のエネルギー政策で中心的な役割を担う鈴木部会長に、主にエネルギー政策について聞いた。



自民党 経済産業部会長 鈴木 淳司氏

原子力の役割 就任の抱負は、「アベノミクスが正念場を迎える中で極めて重い職務を担った。安倍政権の務を頂いた。安倍政権の下でこれまで苦闘を経験してきたが、消費税上げの反動減と円安などの影響もある中、規制改正や再編、制度改正、地方創生など、この先の政治の舵取りが日本経済再生の成否を分ける重要な局面なので、是非でも全力で取り組む」

エネルギー政策の面で重要なことは、「安価で安定的な電力供給は絶対に欠かせない。すべての原子力発電所が停止し、極めて厳しいエネルギー制約がかかっている。そうした中で、火力の代替によって年間4兆円近い国富が海外に流出しているだけでなく、CO₂（二酸化炭素）も大量に排出している。産業や国民生活はこのままでは立ち行かないし、いかにバランスの良いエネルギー構造を構築していくかという議論の過程で、安価で安定的な電力供給を実現していくために知恵が問われている」

ニュースインタビュー

「安定、低廉な電気第一に」と、電力会社は現在、あらかじめ定めた基幹計画をこのまま再生可能エネルギーが増えるのどちらを取るか、難しい判断を迫られる。

多様なエネミックス議論

「世界最高レベルの安全性を追求する一方、エネミックスを構築していく上で果敢に再生可能エネルギーの役割を対抗・即座にゼロにする必要はない」と、再生可能エネルギーの導入拡大について、電力会社は現在、あらかじめ定めた基幹計画をこのまま再生可能エネルギーが増えるのどちらを取るか、難しい判断を迫られる。

安定、低廉な電気第一に

「安定、低廉な電気第一に」と、電力会社は現在、あらかじめ定めた基幹計画をこのまま再生可能エネルギーが増えるのどちらを取るか、難しい判断を迫られる。

大パノラマの電線張替え



中国電 中国電 中国電

収支「依」再稼働

関西電力の八木誠社長は29日の定例会見で、2014年度中間連結決算が最終集計を確保したものの、大幅な減益と個別の赤字となったことを受け、「依然として大変厳しい経営状況が続いている」との認識を示した。電気料金の再値上げについては、原子力発電所の再稼働見直し、徹底した経費削減の進捗、収支状況という3点を基に総合的に判断する立場をあらためて説明。経営安定